

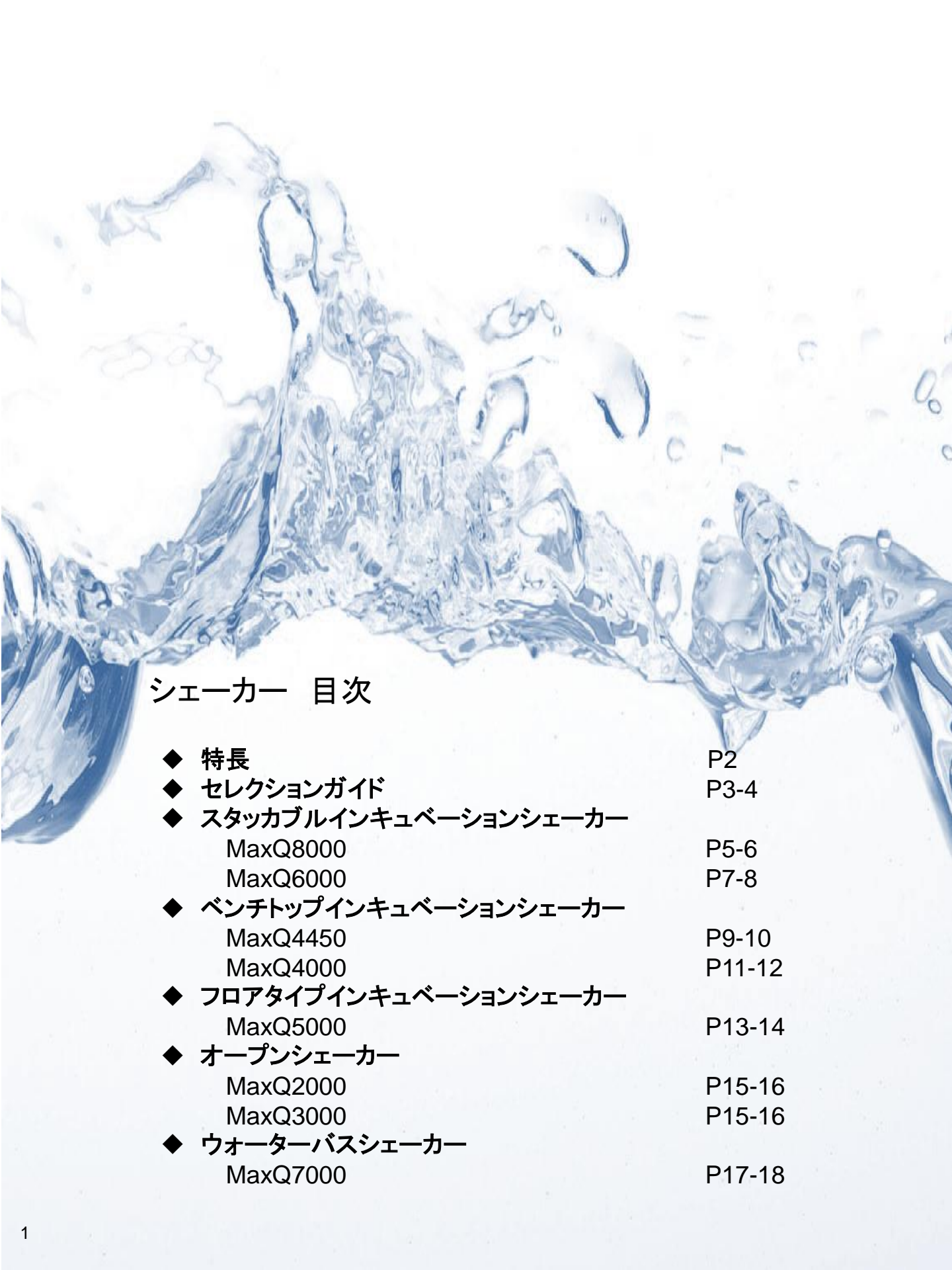
**Thermo**  
SCIENTIFIC

# MaxQシリーズ シェーカー カタログ



Reliability. Simplicity.  
**Flexibility.**

**ニッコー・ハンセン株式会社**  
NIKKO HANSEN & CO., LTD.



## シェーカー 目次

- ◆ 特長 P2
- ◆ セレクションガイド P3-4
- ◆ スタッカブルインキュベーションシェーカー  
MaxQ8000 P5-6  
MaxQ6000 P7-8
- ◆ ベンチトップインキュベーションシェーカー  
MaxQ4450 P9-10  
MaxQ4000 P11-12
- ◆ フロアタイプインキュベーションシェーカー  
MaxQ5000 P13-14
- ◆ オープンシェーカー  
MaxQ2000 P15-16  
MaxQ3000 P15-16
- ◆ ウォーターバスシェーカー  
MaxQ7000 P17-18



## 信頼性

革新的設計の3軸巡回カウンターバランスは24時間運転でも滑らかに静寂な回転と、荷重バランスが大きい状況でも水平に攪拌することができます。(MaxQ8000のみ1軸巡回カウンターバランス)



## 安全性

各種アラーム(振盪速度・温度HIGH/LOW・アンバランス負荷・タイマー)とリッドを開けるとプラットフォームの動作が停止、オペレーターを保護するセーフティインターロックが搭載されています。(MaxQ2000・3000除く)



## 簡単操作

使いやすい操作パネルは、正確に温度、速度、時間を調節できます。



## 柔軟性






どんなアプリケーションも予算に応じて合わせる事が可能なインキュベーションシェーカーです。ベンチトップ・フロアタイプ・スタックブルモデルから構成されており、冷凍機付やオプションのクーリングコイルをセットしたり、プラットフォームを選択してカスタマイズすることが可能です。



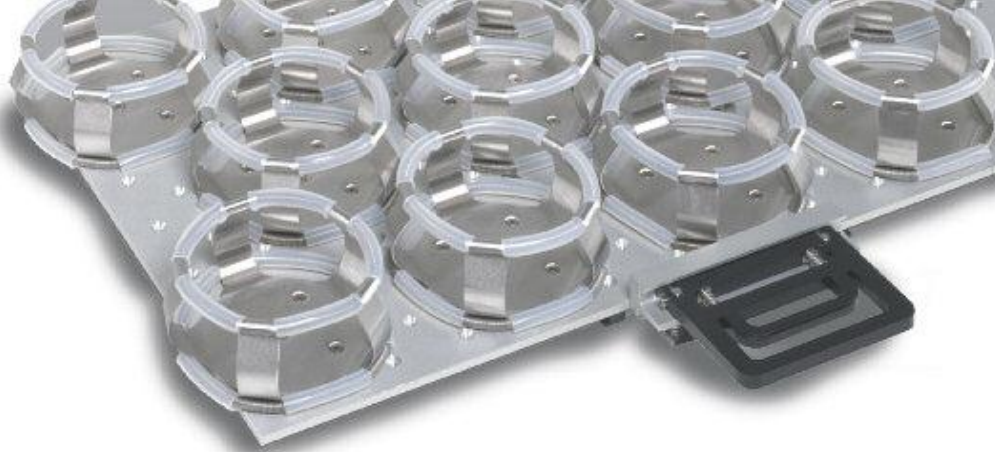




## MaxQシェーカー セレクションガイド

機種	形状	運動方式	外形寸法	チャンバー内寸	プラットフォーム		
			サイズ (cm)	サイズ (cm)	サイズ (cm)	最大容量	
	MaxQ8000	スタッカブル	旋回	W118xD85xH64	W85xD61xH30	75x46	2Lx12
				W144xD85xH64			
	MaxQ6000	スタッカブル	旋回	W70xD84xH103	W56xD53xH69	46x46	6Lx2
	MaxQ4450	ベンチトップ	旋回	W36xD69xH45	W34xD44xH27	28x33	1Lx4
	MaxQ4000	ベンチトップ	旋回	W57xD81xH56	W53xD51xH33	46x46	2Lx5
				W57xD86xH56			
	MaxQ5000	フロア	旋回	W104xD81xH104	W87xD56xH54	76x46	6Lx4
	MaxQ2000	ベンチトップ	旋回	W34xD44xH16	-	28x33	6Lx1
						46x46	6Lx2
						46x61	6Lx3
	MaxQ3000	フロア	旋回	W74xD66xH25	-	76x46	6Lx3
						91x61	6Lx6
	MaxQ7000	ベンチトップ	旋回	W55xD64xH46	W36xD41xH20	28x33	6Lx1

最大容量: 積載可能な最大容量のフラスコx個数



軌道径 (cm)	振盪速度 (rpm)	温度			最大荷重 (kg)	スタック	冷却	ガスマニ ホールド
		設定範囲(°C)	精度(°C)	均一性(°C)				
2.5	25-400	室温+10~60	±0.15 @37	±0.3 @37	32	3段	-	-
		室温-20~60					●	
1.9	15-500 ※1	室温+10~80	±0.1 @37	±0.5 @37	15.9	2段	-	-
		室温-15~80					●	
1.9	15-500	室温+5~80	±0.1 @37	±0.5 @37	15.9	-	-	-
		室温-5~80					● ※2	
1.9	15-500	室温+10~60	±0.1 @37	±0.5 @37	22.7	-	-	●
		室温+10~80					●	
		室温-15~60					●	
2.5	15-500	室温+10~60	±0.1 @37	±0.5 @37	34	-	-	●
		室温-15~60					●	
1.9	15-500	-	-	-	15.9	-	-	-
2.5	15-500	-	-	-	22.7	-	-	-
1.3	15-500	室温+5~65	±0.2 @37	±0.1 @37	15.9	-	-	-
		室温-5~65					● ※3	

※1: スタック時は15-300rpmです。

※2: チラー等冷却設備が別途必要です。

※3: オプションのクーリングコイルとチラー等冷却設備が必要です。

# MaxQ8000

## スタッカブルインキュベーションシェーカー

フレキシビリティと処理能力を最大化する便利なスタッカブル設計



MaxQ8000

- 3段まで積み重ねられる省スペースユニット
- HEPAフィルターを通したエアをチャンバー内に供給、クロスコンタミネーションを防止
- 下ヒンジドア、100%引き出せるプラットフォームなど、操作しやすいエルゴノミック設計
- 継ぎ目のないステンレス内装、ドレイン内臓で掃除が簡単
- メンテナンスはユニット前面から行うことができ、シェーカーの移動や積み重ねたユニットの取り外しは不要
- 離れた場所でモニターできるリモートアラーム機能

### アプリケーション

- 細菌または酵母の培養
- 溶解度研究
- 抽出
- 電気泳動ゲルの染色&脱染色
- ハイブリダイゼーション
- タンパク質精製
- 昆虫細胞の培養
- タンパク質発現

### 製品仕様

製品型番	SHKE8000JPN	SHKE8000-7JPN
製品名	MaxQ8000	MaxQ8000低温
温度設定範囲(°C)	室温+10~60	室温-20~60
温度精度(°C)	±0.15 @37	
温度均一性(°C)	±0.3 @37	
温度制御方式	PID制御	
表示	LED	
冷却方式	-	コンプレッサー
振とう方式	1軸旋回	
駆動範囲(cm)	2.5	
振とう速度(rpm)	25~400 ±1	
振とう速度(rpm)スタック時	25~400 ±1	
最大負荷重(kg)	32	
プラットフォーム寸法(cm)	75×46	
使用環境(温度°C)	15~32	
使用環境(相対湿度%)	20~80	
外形寸法(W×D×Hcm)	118×85×64	144×85×64
チャンバー内寸(W×D×Hcm)	85×61×30	
電源	100V 50/60Hz	
消費電力(W)	750	950
スタック	3段	
重量(kg)	247	277

★:MaxQ本体の他、プラットフォームとクランプが必要です。

# プラットフォーム及びアクセサリ

製品番号	製品名	サイズ(cm)
MaxQ8000用プラットフォーム		
238061	ユニバーサルプラットフォーム	75x46
アクセサリ		
194222	1台用スタンド(高さ調節 +2.5cm)	116Wx90Dx75H
194223	2台用スタンド(高さ調節 +2.5cm)	116Wx78Dx30H
194224	ドアガラスカバー(遮光用)	
760440	交換用HEPAフィルター	



## クランプ

製品番号	製品名	キャパシティ (最大個数)	
		MaxQ8000 75x46	
236099	フラスコクランプスタータキット マイクロプレートクランプ(X1) 25ml フラスコクランプ(X2) 50ml フラスコクランプ(X2) 125ml フラスコクランプ(X2) 250/300ml フラスコクランプ(X4) 500ml フラスコクランプ(X4) 1L フラスコクランプ(X2) 2L フラスコクランプ(X2) 交換用ネジ		
	236025	マイクロプレート クランプ 238061用	18
	236010	25ml アーレンマイヤーフラスコ クランプ 238061用	91
	236011	50ml アーレンマイヤーフラスコ クランプ 238061用	91
	236012	125ml アーレンマイヤーフラスコ クランプ 238061用	39
	236013	250/300ml アーレンマイヤーフラスコ クランプ 238061用	30
	236014	500ml アーレンマイヤーフラスコ クランプ 238061用	24
	236015	1L アーレンマイヤーフラスコ クランプ 238061用	12
	236016	2L アーレンマイヤーフラスコ クランプ 238061用	11
	236019	2800ml フェルンバッファフラスコ クランプ 238061用	6
300349	フラスコマット、接着タイプ 23x23cm 注1 交換用ネジ	-	
194046	クランプ用 #10-24X5/16" プラスネジ(X50) プラットフォーム用 1/4"-20X3/4" ソケット(X6) 1/4"-20X1-1/2" 六角ソケット 留めネジ(X2)		
ユニバーサルチューブブラック、ホルダ付(ホルダに加えてチューブブラックが必要)			
600088	ユニバーサルチューブブラックホルダ、角度調整可		
950040	チューブブラック 10-13mm (3-7ml)、72本	角度5段階	
950060	チューブブラック 16-20mm (10-20ml)、40本	角度4段階	
600074	チューブブラック 21-25mm (30ml)、40本	角度4段階	
600075	チューブブラック 26-30mm (50ml)、24本	角度4段階	
アジャスタブルチューブブラック、ホルダ付(ホルダ+チューブブラック)			
600076	チューブブラック 10-13mm (3-7ml)、72本	角度5段階	
600077	チューブブラック 16-20mm (10-20ml)、40本	角度4段階	
600078	チューブブラック 21-25mm (30ml)、40本	角度4段階	
600079	チューブブラック 26-30mm (50ml)、24本	角度4段階	
バイアル/チューブインサート			
161033	バイアル/チューブインサート(5個入) 50ml チューブX3穴 20ml チューブX3穴 1.5-2ml バイアルX8穴 (1L フラスコ用クランプ(236015)が必要)	50ml チューブX3 20ml チューブX3 1.5-2ml バイアルX8	
	マイクロプレートラックインサート		
	600090	マイクロプレートラックインサート スタンダードプレート用、3段 (ユニバーサルチューブブラックホルダが必要)	ラック7個 (プレート63枚)
	600089	マイクロプレートラックインサート 注2 ディープウェルプレート用、2段 (ユニバーサルチューブブラックホルダが必要)	ラック5個 (プレート30枚)
交換用ネジ			
194024	交換用ネジ、チューブホルダのプラットフォーム取付用 #10-24X5/16" プラスネジ(X50)		



各種クランプ



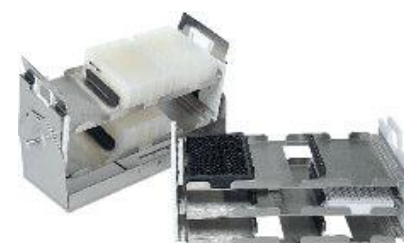
ユニバーサルチューブブラック



アジャスタブルチューブブラック



バイアル/チューブインサートと  
1Lフラスコクランプ



マイクロプレートラックインサート

注1:自由にカットでき、再利用可能 注2:角度15°でシェイキング



# MaxQ6000

## スタッカブルインキュベーションシェーカー

### 貴重なラボスペースを節約するスタッカブルシェーカー

オービタルシェーカーを汎用インキュベーションシェーカーと組み合わせて、汎用性を高めました。

- フロアに2段で積み重ねできるユニット
- プラットフォームも2段積み重ね可能
- サンプルを観察しやすい大型ウィンドウと内部照明
- ドアの右開き／左開きの付け替えが可能で、ラボ内での配置に便利
- スターラーやローターを接続できるチャンバー内コンセント



MaxQ6000



### アプリケーション

- 細胞培養
- 溶解度研究
- 抽出
- 一般的な混合
- 染色&脱染色
- ハイブリダイゼーション
- プラスミド精製
- 細菌懸濁
- 洗浄
- タンパク質発現

### 製品仕様

製品型番	SHKE6000JPN	SHKE6000-7JPN
製品名	MaxQ6000	MaxQ6000低温
温度設定範囲(°C)	室温+10~80	室温-15~80
温度精度(°C)	±0.1 @37	
温度均一性(°C)	±0.5 @37	
温度制御方式	PID制御	
表示	LED	
冷却方式	-	コンプレッサー
振とう方式	3軸旋回	
駆動範囲(cm)	1.9	
振とう速度(rpm)	15~500 ±1	
振とう速度(rpm)スタック時	15~300 ±1	
最大負荷重(kg)	15.9	
プラットフォーム寸法(cm)	46×46	
使用環境(温度°C)	15~32	
使用環境(相対湿度%)	20~80	
外形寸法(W×D×Hcm)	70×84×103	
チャンバー内寸(W×D×Hcm)	56×53×69	
電源	100V 50/60Hz	
消費電力(W)	920	1200
スタック	2段	
重量(kg)	89	104

★: MaxQ本体の他、プラットフォームとクランプが必要です。



## プラットフォーム及びアクセサリ

製品番号	製品名	サイズ (cm)
MaxQ6000用プラットフォーム		
30110	ユニバーサルプラットフォーム※	46x46
30128	デュアルスタックプラットフォーム	46x46
アクセサリ		
SHK6000-10	スタッキングキット MaxQ6000追加用	
3522-3	スタッキング用アダプタセット	
SHK6000-20	地震対策用固定具	



※:スタッカブル。スタッキングにはプラットフォーム2個とアダプタセット(3522-3)が必要です。

## クランプ

製品番号	製品名	キャパシティ(最大個数)
		MaxQ6000 46x46
30175	マイクロプレート/ディーブウエル クランプ	10
30150BI	10ml アーレンマイヤーフラスコ クランプ	113
30151	25ml アーレンマイヤーフラスコ クランプ	64
30152BI	50ml アーレンマイヤーフラスコ クランプ	32
30153	125ml アーレンマイヤーフラスコ クランプ	32
30154BI	250ml アーレンマイヤーフラスコ クランプ	16
30155	300ml アーレンマイヤーフラスコ クランプ	16
30156BI	500ml アーレンマイヤーフラスコ クランプ	16
30157BI	1L アーレンマイヤーフラスコ クランプ	9
30158	2L アーレンマイヤーフラスコ クランプ	6
30159	4L アーレンマイヤーフラスコ クランプ	4
30160	6L アーレンマイヤーフラスコ クランプ	2
30161	2500ml 細胞培養フラスコ クランプ	1
30162	2800ml フェルンバッファフラスコ クランプ	4
300349	フラスコマット、接着タイプ 23x23cm 注1	-
チューブラック(フルサイズ)		
30180BI	10-13mm チューブラック 6x12 赤	6
30182	14-16mm チューブラック 6x12 オレンジ 注2	4
30184	17-20mm チューブラック 4x10 白	5
30186	21-25mm チューブラック 4x10 青	3
30188	26-30mm チューブラック 3x8 緑 注3	4
30190	1.5ml マイクロ遠心チューブラック 8x12 青	5
チューブラック(ハーフサイズ)		
30181	10-13mm チューブラック 6x6 赤	12
30183	14-16mm チューブラック 6x6 オレンジ 注2	6
30185	17-20mm チューブラック 4x5 白	8
30187	21-25mm チューブラック 4x4 青	6
30189	26-30mm チューブラック 3x3 緑 注3	9
30191	1.5ml マイクロ遠心チューブラック 4x6 青	8

注1:自由にカットでき、再利用可能 注2:15ml遠心チューブに適合 注3:50ml遠心チューブに適合



# MaxQ4450

## インキュベーションシェーカー



MaxQ4450

### コストパフォーマンスに優れたフレキシブルなシェーカー

コンパクトなインキュベーションオービタルシェーカーで、冷却付のオプションも用意しています

- 1Lフラスコを最大4個搭載可能
- 設置スペースは必要最小限
- チャンバーを開けなくてもサンプルを確認できる透明蓋
- 循環チラーを接続すれば温度範囲20~30°Cを維持可能

チャンバー内を冷却するクーリングコイル付モデルは、プラスミドの精製や細菌内タンパク質発現に利用できます。



MaxQ4450とチラー

### アプリケーション

- 細胞培養
- 溶解度研究
- 抽出
- 一般的な混合
- 染色&脱染色
- ハイブリダイゼーション
- プラスミド精製
- 細菌懸濁
- 洗浄
- 細菌内タンパク質発現

### 製品仕様

製品型番	SHKE4450JPN	SHKE4450CCJPN
製品名	MaxQ4450	MaxQ4450クーリングコイル
温度設定範囲(°C)	室温+5~80	室温-5~80
温度精度(°C)	±0.1 @37	
温度均一性(°C)	±0.5 @37	
温度制御方式	PID制御	
表示	LED	
冷却方式	-	クーリングコイル ※
振とう方式	3軸旋回	
駆動範囲(cm)	1.9	
振とう速度(rpm)	15~500 ±1	
最大負荷重(kg)	15.9	
プラットフォーム寸法(cm)	28×33	
使用環境(温度°C)	15~32	
使用環境(相対湿度%)	20~80	
外形寸法(W×D×Hcm)	36×69×45	
チャンバー内寸(W×D×Hcm)	34×44×27	
電源	100V 50/60Hz	
消費電力(W)	530	
重量(kg)	34.5	35.4

※:チラー等冷却設備が別途必要です。

★:MaxQ本体の他、プラットフォームとクランプが必要です。

## プラットフォーム及びアクセサリー

製品番号	製品名	サイズ (cm)
MaxQ4450用プラットフォーム		
30100	ユニバーサルプラットフォーム	28x33
アクセサリー		
SHK4450CHJPN	MaxQ4450用テラー、アップライト型、6Lリザーバ、100V(温度を20~30°Cに維持する場合必要)	-



## クランプ

製品番号	製品名	キャパシティ(最大個数)	
		MaxQ4450	
		28x33	
30175	マイクロプレート/ディープウェル クランプ	5	
30150BI	10ml アーレンマイヤーフラスコ クランプ	60	
30151	25ml アーレンマイヤーフラスコ クランプ	60	
30152BI	50ml アーレンマイヤーフラスコ クランプ	30	
30153	125ml アーレンマイヤーフラスコ クランプ	13	
30154BI	250ml アーレンマイヤーフラスコ クランプ	9	
30155	300ml アーレンマイヤーフラスコ クランプ	7	
30156BI	500ml アーレンマイヤーフラスコ クランプ	6	
30157BI	1L アーレンマイヤーフラスコ クランプ	4	
30158	2L アーレンマイヤーフラスコ クランプ	1	
30159	4L アーレンマイヤーフラスコ クランプ	1	
30160	6L アーレンマイヤーフラスコ クランプ	1	
30161	2500ml 細胞培養フラスコ クランプ	1	
30162	2800ml フェルンバッファフラスコ クランプ	1	
300349	フラスコマット、接着タイプ 23x23cm 注1	-	
チューブラック(フルサイズ)			
30180BI	10-13mm チューブラック 6x12 赤	3	
30182	14-16mm チューブラック 6x12 オレンジ 注2	2	
30184	17-20mm チューブラック 4x10 白	3	
30186	21-25mm チューブラック 4x10 青	2	
30188	26-30mm チューブラック 3x8 緑 注3	2	
30190	1.5ml マイクロ遠心チューブラック 8x12 青	2	
チューブラック(ハーフサイズ)			
30181	10-13mm チューブラック 6x6 赤	6	
30183	14-16mm チューブラック 6x6 オレンジ 注2	4	
30185	17-20mm チューブラック 4x5 白	4	
30187	21-25mm チューブラック 4x4 青	4	
30189	26-30mm チューブラック 3x3 緑 注3	6	
30191	1.5ml マイクロ遠心チューブラック 4x6 青	4	

注1:自由にカットでき、再利用可能 注2:15ml遠心チューブに適合 注3:50ml遠心チューブに適合





# MaxQ4000

## インキュベーションシェーカー



MaxQ4000

### ベンチトップレベルの設置面積で広いチャンバーを装備

ゆったりとしたチャンバーを持つインキュベーションシェーカーで、高温及び冷却可能なモデルもあります。

- 2Lフラスコを最大5個搭載可能
- チャンバー内を観察しやすい透明アクリルリッド
- リッドを上げると動作を停止するセーフティインターロック



### アプリケーション

- 細胞培養
- 溶解度研究
- 抽出
- 一般的な混合
- 染色&脱染色
- ハイブリダイゼーション
- プラスミド精製
- 細菌懸濁
- 洗浄
- タンパク質発現

### 製品仕様

製品型番	SHKE4000JPN	SHKE4000-5JPN	SHKE4000-7JPN
製品名	MaxQ4000	MaxQ4000高温	MaxQ4000低温
温度設定範囲(°C)	室温+10~60	室温+10~80	室温-15~60
温度精度(°C)	±0.1 @37		
温度均一性(°C)	±0.5 @37		
温度制御方式	PID制御		
表示	LED		
冷却方式	-		コンプレッサー
振とう方式	3軸旋回		
駆動範囲(cm)	1.9		
振とう速度(rpm)	15~500 ±1		
最大負荷重(kg)	22.7		
プラットフォーム寸法(cm)	46×46		
使用環境(温度°C)	15~32		
使用環境(相対湿度%)	20~80		
外形寸法(W×D×Hcm)	57×81×56		57×86×56
チャンバー内寸(W×D×Hcm)	53×51×33		
電源	100V 50/60Hz		
消費電力(W)	660	1100	1600 ※
重量(kg)	49		70

※:20Aの専用電源が必要です。

★:MaxQ本体の他、プラットフォームとクランプが必要です。

## プラットフォーム及びアクセサリ

製品番号	製品名	サイズ (cm)
MaxQ4000用プラットフォーム		
30110	ユニバーサルプラットフォーム	46x46
アクセサリ		
SHK4000-8GM	ガスマニホールド(8口、ユーザー取付)	-



※:ガスマニホールド(オプション)により、嫌気培養用フラスコに直接ガスを供給できます。

## クランプ

製品番号	製品名	キャパシティ(最大個数)
		MaxQ4000 46x46
30175	マイクロプレート/ディープウェル クランプ	10
30150BI	10ml アーレンマイヤーフラスコ クランプ	113
30151	25ml アーレンマイヤーフラスコ クランプ	64
30152BI	50ml アーレンマイヤーフラスコ クランプ	32
30153	125ml アーレンマイヤーフラスコ クランプ	32
30154BI	250ml アーレンマイヤーフラスコ クランプ	16
30155	300ml アーレンマイヤーフラスコ クランプ	16
30156BI	500ml アーレンマイヤーフラスコ クランプ	16
30157BI	1L アーレンマイヤーフラスコ クランプ	9
30158	2L アーレンマイヤーフラスコ クランプ	5
30159	4L アーレンマイヤーフラスコ クランプ	4
30160	6L アーレンマイヤーフラスコ クランプ	2
30161	2500ml 細胞培養フラスコ クランプ	1
30162	2800ml フェルンバッファフラスコ クランプ	4
300349	フラスコマット、接着タイプ 23x23cm 注1	-
チューブラック(フルサイズ)		
30180BI	10-13mm チューブラック 6x12 赤	6
30182	14-16mm チューブラック 6x12 オレンジ 注2	4
30184	17-20mm チューブラック 4x10 白	5
30186	21-25mm チューブラック 4x10 青	3
30188	26-30mm チューブラック 3x8 緑 注3	4
30190	1.5ml マイクロ遠心チューブラック 8x12 青	5
チューブラック(ハーフサイズ)		
30181	10-13mm チューブラック 6x6 赤	12
30183	14-16mm チューブラック 6x6 オレンジ 注2	6
30185	17-20mm チューブラック 4x5 白	8
30187	21-25mm チューブラック 4x4 青	6
30189	26-30mm チューブラック 3x3 緑 注3	9
30191	1.5ml マイクロ遠心チューブラック 4x6 青	8

注1:自由にカットでき、再利用可能 注2:15ml遠心チューブに適合 注3:50ml遠心チューブに適合



# MaxQ5000

## フロアタイプインキュベーションシェーカー



MaxQ5000

### 大容量にも容易に対応

大容量に対応できるインキュベーションシェーカーで、冷却機能付のモデルも選べます。

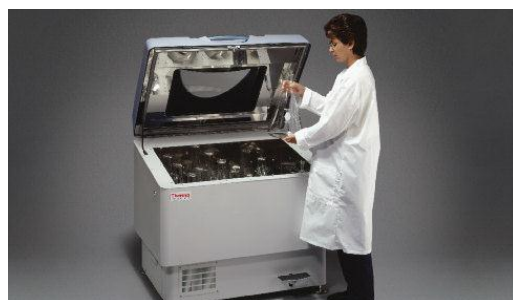
- 6Lフラスコを4個搭載可能
- アクセスしやすいドレインシステムで液がこぼれた場合の掃除が簡単
- フットペダルでリッドを開けられ、ハンズフリー操作が可能
- チャンバー内を観察しやすい大型ウィンドウ
- ラボ内での配置を容易にする格納式キャスター



アクセスしやすいドレイン



格納式フットキャスター



### アプリケーション

- 細胞培養
- 溶解度研究
- 抽出
- 一般的な混合
- 染色&脱染色
- ハイブリダイゼーション
- プラスミド精製
- 細菌懸濁
- 洗浄
- タンパク質発現

### 製品仕様

製品型番	SHKE5000JPN	SHKE5000-7JPN
製品名	MaxQ5000	MaxQ5000低温
温度設定範囲(°C)	室温+10~60	室温-15~60
温度精度(°C)	±0.1 @37	
温度均一性(°C)	±0.5 @37	
温度制御方式	PID制御	
表示	LED	
冷却方式	-	コンプレッサー
振とう方式	3軸旋回	
駆動範囲(cm)	2.5	
振とう速度(rpm)	15~500 ±1	
最大負荷重(kg)	34	
プラットフォーム寸法(cm)	76×46	
使用環境(温度°C)	15~32	
使用環境(相対湿度%)	20~80	
外形寸法(W×D×Hcm)	104×81×104	
チャンバー内寸(W×D×Hcm)	87×56×54	
電源	100V 50/60Hz	
消費電力(W)	830	1600 ※
重量(kg)	179	197

※:20Aの専用電源が必要です。

★:MaxQ本体の他、プラットフォームとクランプが必要です。



## プラットフォーム及びアクセサリ

製品番号	製品名	サイズ (cm)
MaxQ5000用プラットフォーム		
30115BI	ユニバーサルプラットフォーム	76x46
アクセサリ		
SHK5000-6	ステンレススチール棚、チャンパー用	10x85
SHK5000-8GM	ガスマニホールド(8口、ユーザー取付)	-
SHK5000-16GM	ガスマニホールド(16口、ユーザー取付)	-



※:ガスマニホールド(オプション)により、嫌気培養用フラスコに直接ガスを供給できます。

## クランプ

製品番号	製品名	キャパシティ(最大個数)
		MaxQ5000
		76x46
30175	マイクロプレート/ディープウエル クランプ	18
30150BI	10ml アーレンマイヤーフラスコ クランプ	112
30151	25ml アーレンマイヤーフラスコ クランプ	112
30152BI	50ml アーレンマイヤーフラスコ クランプ	112
30153	125ml アーレンマイヤーフラスコ クランプ	44
30154BI	250ml アーレンマイヤーフラスコ クランプ	24
30155	300ml アーレンマイヤーフラスコ クランプ	20
30156BI	500ml アーレンマイヤーフラスコ クランプ	18
30157BI	1L アーレンマイヤーフラスコ クランプ	12
30158	2L アーレンマイヤーフラスコ クランプ	6
30159	4L アーレンマイヤーフラスコ クランプ	6
30160	6L アーレンマイヤーフラスコ クランプ	3
30161	2500ml 細胞培養フラスコ クランプ	3
30162	2800ml フェルンバッファフラスコ クランプ	5
300349	フラスコマット、接着タイプ 23x23cm 注1	-
チューブラック(フルサイズ)		
30180BI	10-13mm チューブラック 6x12 赤	13
30182	14-16mm チューブラック 6x12 オレンジ 注2	7
30184	17-20mm チューブラック 4x10 白	9
30186	21-25mm チューブラック 4x10 青	7
30188	26-30mm チューブラック 3x8 緑 注3	7
30190	1.5ml マイクロ遠心チューブラック 8x12 青	8
チューブラック(ハーフサイズ)		
30181	10-13mm チューブラック 6x6 赤	21
30183	14-16mm チューブラック 6x6 オレンジ 注2	10
30185	17-20mm チューブラック 4x5 白	18
30187	21-25mm チューブラック 4x4 青	10
30189	26-30mm チューブラック 3x3 緑 注3	15
30191	1.5ml マイクロ遠心チューブラック 4x6 青	14

注1:自由にカットでき、再利用可能 注2:15ml遠心チューブに適合 注3:50ml遠心チューブに適合



# MaxQ2000&3000

## オープンシェーカー



MaxQ2000



MaxQ3000

### 小さい設置面積で大きなシェイキング容量

- 設置面積が小さく貴重な実験台スペースを節約
- 温度範囲0~40°C、湿度20~80%(結露しないこと)の条件で使用可能
- 重い荷重にも対応する三軸偏心駆動

### CO<sub>2</sub>環境用オプション

- CO<sub>2</sub> 10%及び湿度90%(結露しないこと)まで使用可能
- CO<sub>2</sub>※環境において湿気とCO<sub>2</sub>による電気部品の損耗や錆びを防止

※CO<sub>2</sub>インキュベーターによっては冷却が必要な場合があります。インキュベーターの製造元にお問い合わせください。

### 製品仕様

製品型番	SHKE2000JPN	SHKE2000CO2JPN	SHKE3000JPN
製品名	MaxQ2000	MaxQ2000CO2	MaxQ3000
表示	LED		
振とう方式	3軸旋回		
駆動範囲 (cm)	1.9		2.5
振とう速度 (rpm)	15~500 ±1		
最大負荷重 (kg)	15.9		22.7
プラットフォーム寸法 (cm)	28×33		76×46
※	46×46		91×61
	46×61		
使用環境(温度°C)	0~40		
使用環境(相対湿度%)	20~80	20~90	20~80
CO <sub>2</sub> 環境下	-	濃度10%以下	-
外形寸法(W×D×Hcm)	34×44×16		74×66×25
電源	100V 50/60Hz		
消費電力 (W)	180		150
重量(kg)	9.9		73.9

※:プラットフォームの選択が可能です。

15 ★:MaxQ本体の他、プラットフォームとクランプが必要です。

### アプリケーション

- 細胞培養
- 溶解度研究
- 抽出
- 診断検査
- 一般的な混合
- 細菌懸濁
- 染色&脱染色
- 洗浄
- ハイブリダイゼーション

## プラットフォーム及びアクセサリ

製品番号	製品名	サイズ (cm)
MaxQ2000用プラットフォーム		
30100	ユニバーサルプラットフォーム*	28x33
30125	デュアルスタックプラットフォーム	28x33
30110	ユニバーサルプラットフォーム*	46x46
30128	デュアルスタックプラットフォーム	46x46
30106	ユニバーサルプラットフォーム	46x61
MaxQ3000用プラットフォーム		
30115BI	ユニバーサルプラットフォーム	76x46
30124	デュアルスタックプラットフォーム	76x46
30120BI	ユニバーサルプラットフォーム	91x61
アクセサリ		
3522-3	スタッキング用アダプタセット(30100、30110スタッキング用)	-



30124 デュアルスタックプラットフォーム

\*スタッカブル。スタッキングにはプラットフォーム2個とアダプタセット(3522-3)が必要です。

## クランプ

製品番号	製品名	プラットフォームのキャパシティ(最大個数)				
		MaxQ2000			MaxQ3000	
		28x33	46x46	46x61	76x46	91x61
30175	マイクロプレート/ディープウエル クランプ	5	10	15	18	29
30150BI	10ml アーレンマイヤーフラスコ クランプ	60	113	157	112	160
30151	25ml アーレンマイヤーフラスコ クランプ	60	64	80	112	160
30152BI	50ml アーレンマイヤーフラスコ クランプ	30	32	40	112	160
30153	125ml アーレンマイヤーフラスコ クランプ	13	32	40	44	80
30154BI	250ml アーレンマイヤーフラスコ クランプ	9	16	24	24	40
30155	300ml アーレンマイヤーフラスコ クランプ	7	16	20	20	40
30156BI	500ml アーレンマイヤーフラスコ クランプ	6	16	20	18	40
30157BI	1L アーレンマイヤーフラスコ クランプ	4	9	10	12	21
30158	2L アーレンマイヤーフラスコ クランプ	1	6	5	6	11
30159	4L アーレンマイヤーフラスコ クランプ	1	4	4	6	11
30160	6L アーレンマイヤーフラスコ クランプ	1	2	3	3	6
30161	2500ml 細胞培養フラスコ クランプ	1	1	2	3	6
30162	2800ml フェルンバッファフラスコ クランプ	1	4	4	5	8
300349	フラスコマット、接着タイプ 23x23cm 注1	-	-	-	-	-
チューブラック(フルサイズ)						
30180BI	10-13mm チューブラック 6x12 赤	3	6	8	13	16
30182	14-16mm チューブラック 6x12 オレンジ 注2	2	4	6	7	10
30184	17-20mm チューブラック 4x10 白	3	5	6	9	14
30186	21-25mm チューブラック 4x10 青	2	3	4	7	7
30188	26-30mm チューブラック 3x8 緑 注3	2	4	6	7	7
30190	1.5ml マイクロ遠心チューブラック 8x12 青	2	5	6	8	10
チューブラック(ハーフサイズ)						
30181	10-13mm チューブラック 6x6 赤	6	12	15	21	25
30183	14-16mm チューブラック 6x6 オレンジ 注2	4	6	8	10	12
30185	17-20mm チューブラック 4x5 白	4	8	13	18	20
30187	21-25mm チューブラック 4x4 青	4	6	9	10	15
30189	26-30mm チューブラック 3x3 緑 注3	6	9	12	15	15
30191	1.5ml マイクロ遠心チューブラック 4x6 青	4	8	10	14	20

注1: 自由にカットでき、再利用可能 注2: 15ml遠心チューブに適合 注3: 50ml遠心チューブに適合



# MaxQ7000

## ウォーターバスシェーカー

優れた温度均一性を維持するウォーターバスシェーカー



MaxQ7000

- 排水や掃除が簡単な装置前面のドレインシステム
- 水位低下を知らせるアラーム
- 水はねや乱流を抑えるツインバツフル
- 熱損失や蒸発を防止するゲートルカバー(オプション)
- クーリングコイルによる室温以下への冷却機能(オプション)

### アプリケーション

- 細胞培養
- 溶解度研究
- 抽出
- 診断検査
- 一般的な混合
- ハイブリダイゼーション
- 細菌懸濁
- 染色&脱染色
- 洗浄



ステンレス製ゲートルカバー



プレキングラス製ゲートルカバー

### 製品仕様

製品型番	SHKE7000JPN
製品名	MaxQ7000
温度設定範囲(°C)	室温+5~65
温度精度(°C)	±0.2 @37
温度均一性(°C)	±0.1 @37
温度制御方式	PID制御
表示	LED
冷却方式 ※	-
振とう方式	3軸旋回
駆動範囲(cm)	1.27
振とう速度(rpm)	15~500 ±1
最大負荷重(kg)	15.9
プラットフォーム寸法(cm)	28×33
使用環境(温度°C)	15~32
使用環境(相対湿度%)	20~80
外形寸法(W×D×Hcm)	55×64×46
チャンバー内寸(W×D×Hcm)	36×41×20
電源	100V 50/60Hz
消費電力(W)	800
重量(kg)	43

※: オプションのクーリングコイルとチラー等冷却設備が必要です。

★: MaxQ本体の他、プラットフォームとクランプが必要です。

## プラットフォーム及びアクセサリー

製品番号	製品名	サイズ (cm)
MaxQ7000用プラットフォーム		
30105	ユニバーサルプラットフォーム	28x33
アクセサリー		
SHK7000-37	クーリングコイル 注1 (ユーザー取付、室温以下を維持する場合に必要)	
SHK7000-30	ステンレス製ゲートルカバー(90°Cまで)	
SHK7000-32	プレキシグラス製ゲートルカバー(65°Cまで)	
SHK7000-40	外部プラットフォームサスペンションアーム	
SHK7000-45	移動用ドリー	
SHK7000-48	モバイルカート	

注1: 別途チャラーが必要です。



## クランプ

製品番号	製品名	キャパシティ(最大個数)	
		MaxQ7000	
		28x33	
30175	マイクロプレート/ディープウェル クランプ	5	
30150BI	10ml アーレンマイヤーフラスコ クランプ	60	
30151	25ml アーレンマイヤーフラスコ クランプ	60	
30152BI	50ml アーレンマイヤーフラスコ クランプ	30	
30153	125ml アーレンマイヤーフラスコ クランプ	13	
30154BI	250ml アーレンマイヤーフラスコ クランプ	9	
30155	300ml アーレンマイヤーフラスコ クランプ	7	
30156BI	500ml アーレンマイヤーフラスコ クランプ	6	
30157BI	1L アーレンマイヤーフラスコ クランプ	4	
30158	2L アーレンマイヤーフラスコ クランプ	1	
30159	4L アーレンマイヤーフラスコ クランプ	1	
30160	6L アーレンマイヤーフラスコ クランプ	1	
30161	2500ml 細胞培養フラスコ クランプ	1	
30162	2800ml フェルンバフファフラスコ クランプ	1	
チューブラック(フルサイズ)			
30180BI	10-13mm チューブラック 6x12 赤	3	
30182	14-16mm チューブラック 6x12 オレンジ 注2	2	
30184	17-20mm チューブラック 4x10 白	3	
30186	21-25mm チューブラック 4x10 青	2	
30188	26-30mm チューブラック 3x8 緑 注3	2	
30190	1.5ml マイクロ遠心チューブラック 8x12 青	2	
チューブラック(ハーフサイズ)			
30181	10-13mm チューブラック 6x6 赤	6	
30183	14-16mm チューブラック 6x6 オレンジ 注2	4	
30185	17-20mm チューブラック 4x5 白	4	
30187	21-25mm チューブラック 4x4 青	4	
30189	26-30mm チューブラック 3x3 緑 注3	6	
30191	1.5ml マイクロ遠心チューブラック 4x6 青	4	

注2: 15ml遠心チューブに適合 注3: 50ml遠心チューブに適合





※ 記載の仕様は2012年6月現在です。

※ 製品の仕様、外観等は改善等のため予告なく変更されることが御座います。予めご了承ください。

## 取扱代理店



## 販売元

ニッコー・ハンセン株式会社

ハンセン事業部

**Nikko Hansen & Co., Ltd.**

〒530-0043 大阪府大阪市北区天満4-15-5

TEL: 06-4801-7751 (代表)

FAX: 06-6358-5580

<http://www.nikko-hansen.jp>